

6 Realizzazione ingresso carrabile per VV.FF.

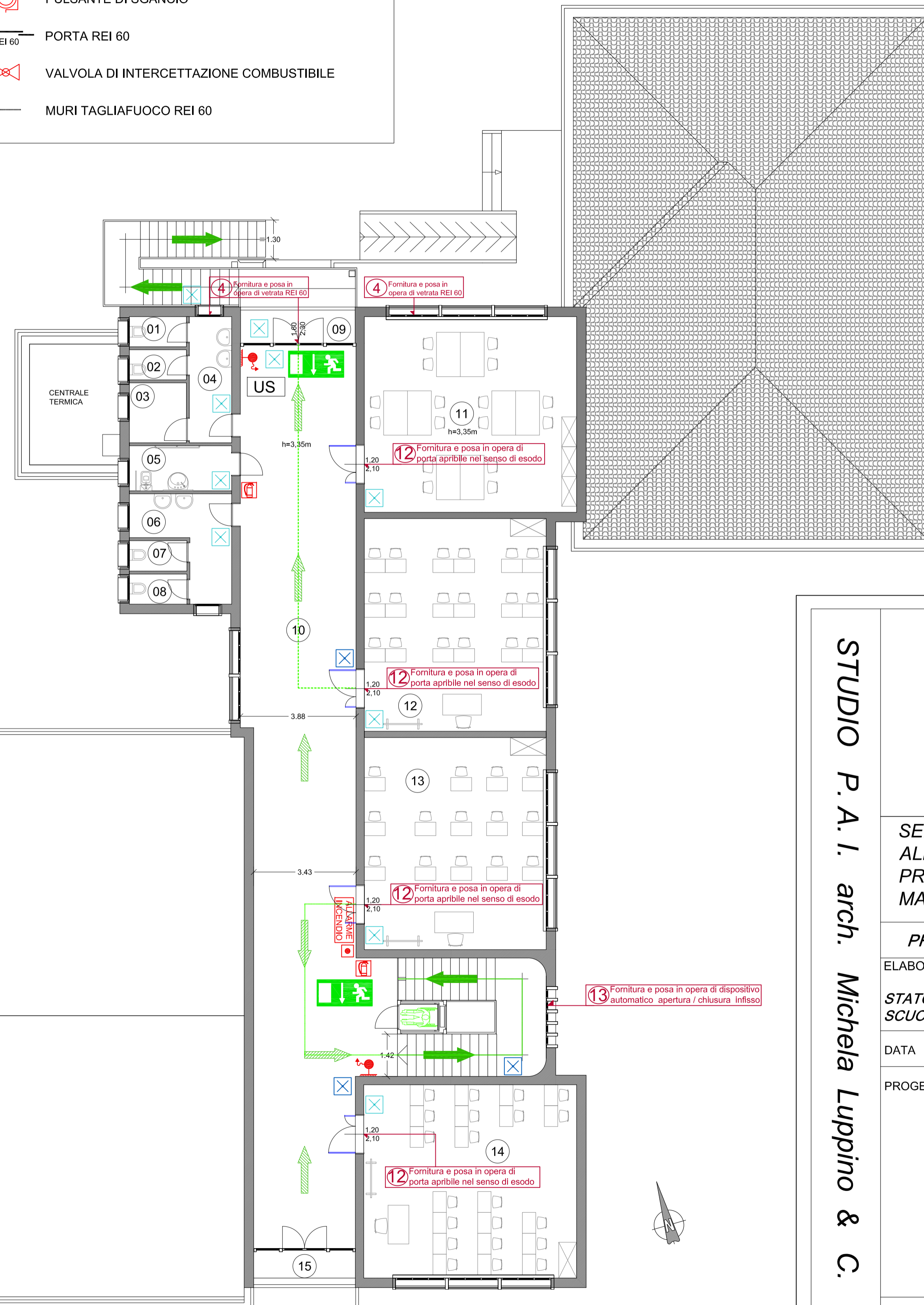
INDIVIDUAZIONE DEL PUNTO DI RACCOLTA ORTOFOTO

LEGENDA DOTAZIONI ANTINCENDIO ESISTENTI

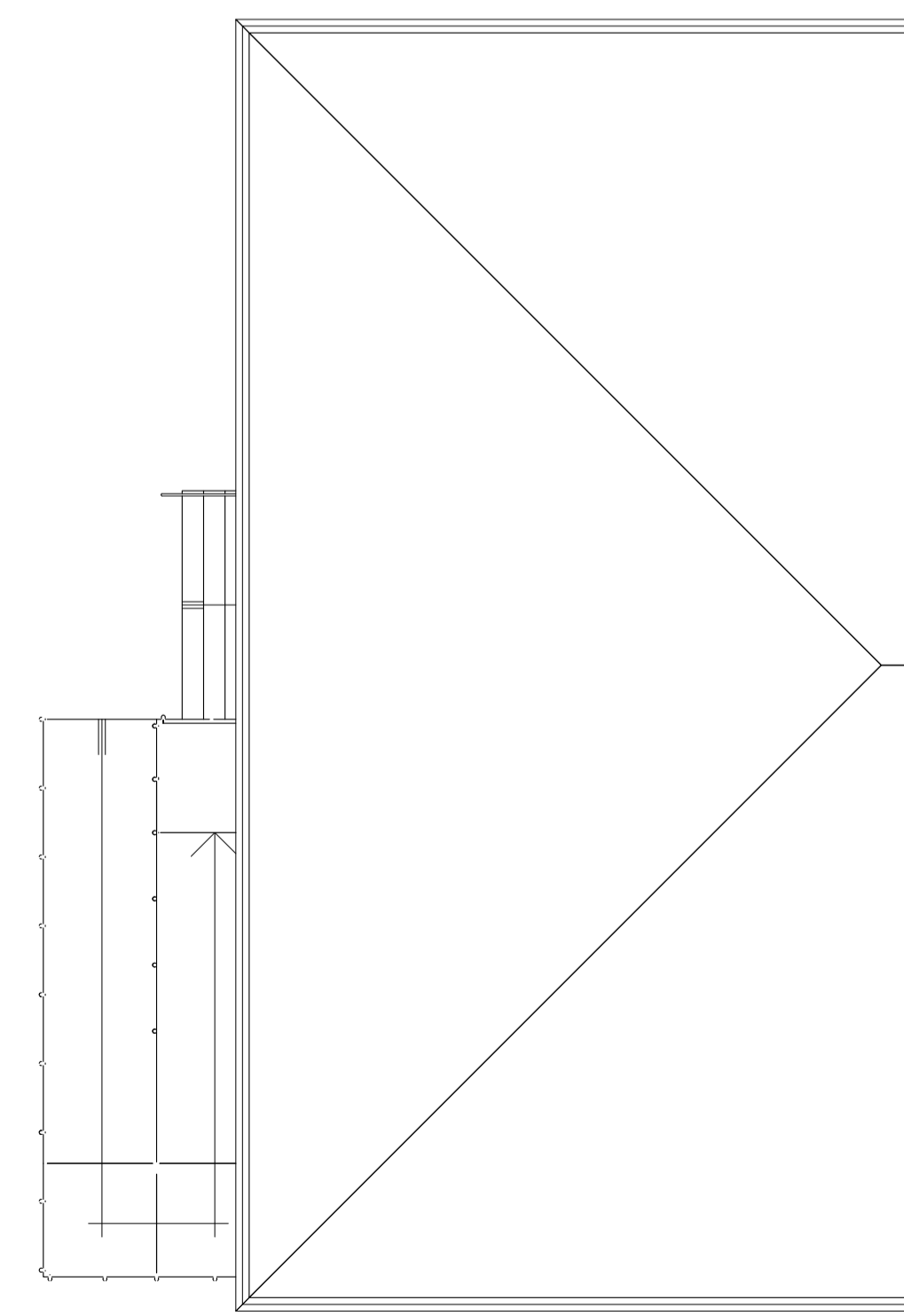
- PERCORSO DI USCITA IN ORIZZONTALE
- PERCORSO DI USCITA IN BASSO
- USCITE DI EMERGENZA
- PERCORSI DI ESODO
- ESTINTORE PORTATILE A POLVERE
- ESTINTORE PORTATILE AD ANIDRIDE CARBONICA
- IDRANTE SU NASPO DN 45 A PARETE
- PUNTO DI RACCOLTA
- LUCI DI SICUREZZA - ILLUMINAZIONE DI EMERGENZA
- PULSANTE ALLARME INCENDIO
- ALLARME INCENDIO
- PULSANTE DI SGANCIO
- PORTA REI 60
- VALVOLA DI INTERCETTAZIONE COMBUSTIBILE
- MURI TAGLIAFUOCO REI 60

LEGENDA DEGLI INTERVENTI

- Fornitura e posa in opera di maniglioni antipanico CE
- Fornitura e posa in opera di segnaletica antincendio
- Fornitura e posa in opera di Luci di sicurezza - Illuminazione di emergenza
- Fornitura e posa in opera di Centrale rilevazione incendi
- Fornitura e posa in opera di rilevatori di fumo
- Fornitura e posa in opera di estintore portatile a polvere
- Fornitura e posa in opera di vetrata REI 60
- Fornitura e posa in opera di soccorritore UPS per alimentazione linee sicurezza
- Realizzazione ingresso carrabile per VV.FF.
- Fornitura e posa in opera di porta REI 60
- Fornitura e posa in opera di griglia di aerazione a maglia fitta
- Fornitura e posa in opera di pannellatura REI 60
- Fornitura e posa in opera di porta apribile nel senso di esodo
- Fornitura e posa di dispositivo automatico di apertura/chiusura infisso



DISTINTA DEGLI AMBIENTI AL PIANO PRIMO	
NUM.	DESCRIZIONE
01	WC
02	WC
03	RIPOSTIGLIO
04	ANTI
05	WC DISABILI
06	ANTI
07	WC
08	WC
09	PORTICO LATO NORD
10	CORRIDOIO
11	AULA DISEGNO
12	AULA
13	AULA
14	AULA
15	PORTICO LATO SUD



PIANTA PIANO PRIMO
scala 1:100

STUDIO P. A. I. arch. Michela Luppino & C. sas



REGIONE VENETO
COMUNE di ALBIGNASEGO
PROVINCIA DI PADOVA

SERVIZI TECNICI DEI LAVORI DI "ADEGUAMENTO ALLE NORME DI PREVENZIONE INCENDI SCUOLE PRIMARIE RAGGIO DI SOLE, ALDO MORO E MARCONI PER L'OTTENIMENTO DEL CPI"

PROGETTO DEFINITIVO / ESECUTIVO

ELABORATO
STATO DI PROGETTO "INDIVIDUAZIONE DEGLI INTERVENTI" SCUOLA ELEMENTARE "ALDO MORO" - PIANTA PIANO PRIMO

DATA	SETTEMBRE 2018	SCALA 1:100	REV. 1
------	----------------	-------------	--------

PROGETTISTA arch. Michela Luppino



R.U.P. Arch. Isabella Uzzo

ELABORATO
3B.2